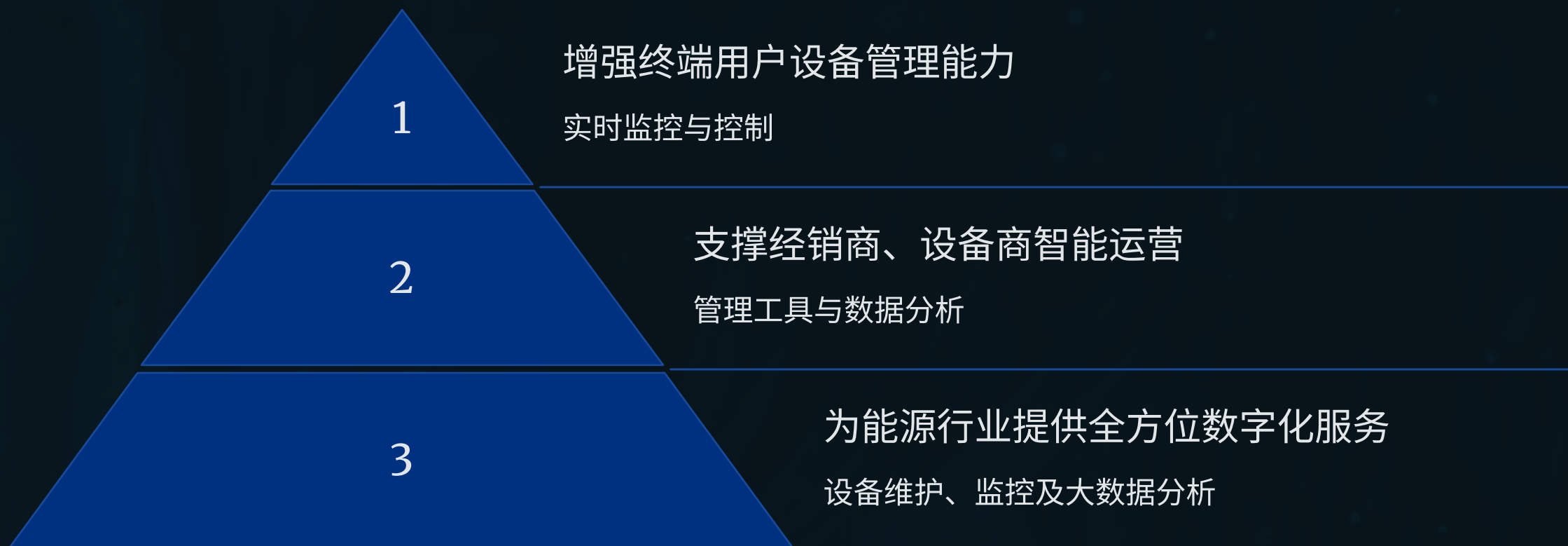


# 它虎智能云产品介绍

集AI、IOT、大数据、能源数字化及SAAS技术于一体的智能云平台，为能源设备提供全方位数字化解决方案。



# 业务目标



它虎智能云平台旨在构建完整的能源生态系统，通过先进技术整合，为行业内所有厂商提供设备维护、监控和大数据分析服务，增强终端用户的设备管理能力，并支撑设备商、经销商进行高效的智能化运营。

# 覆盖的能源产品形态



## 移动能源设备

便携式能源解决方案，适合户外和应急使用场景。

## 堆叠/壁挂能源设备

灵活模块化设计，可根据空间和容量需求定制安装。

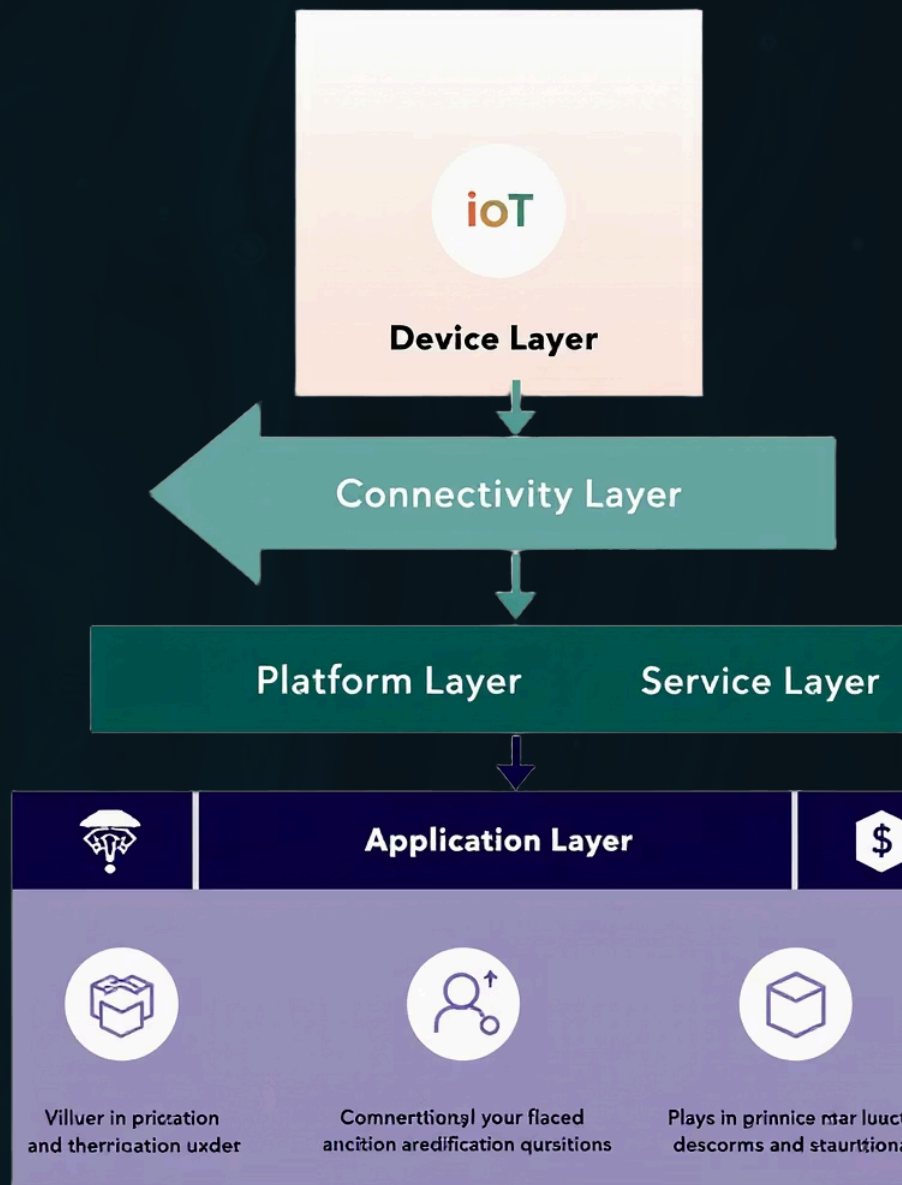
## 家用能源系统

为家庭提供稳定电力供应，结合太阳能系统提高能源自给率。

## 工商业能源解决方案

包括充电桩、逆变器、Power shelf和大型能源电站。

# 云平台组网架构



1

## 设备层

包括各类能源设备、电池系统和逆变器，通过标准化接口接入平台。

2

## 联接层

智能通讯棒支持Modbus、Can、RS485、WiFi、4G等多种通信协议。

3

## 平台层

基于SaaS、AI、微服务架构，实现数据处理、存储和分析。

4

## 服务层

提供设备管理、告警管理、OTA升级等多元化服务功能。

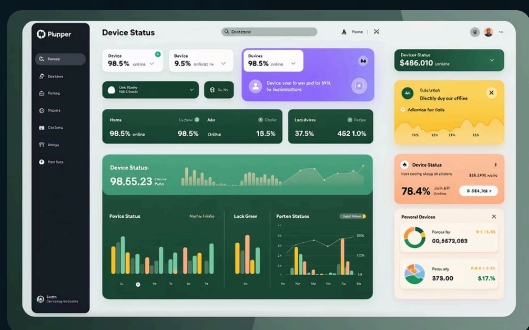
5

## 应用层

针对设备厂商、渠道代理和终端用户的定制化应用界面。

# 数字化大屏

数字化大屏实时展示能源设备运行状态、能源流向和系统健康度，支持多维度数据可视化。管理者可一目了然地掌握全局情况，提高决策效率。



设备在线率 98.5%

实时监控所有能源设备的连接状态，确保设备高效运行和及时维护



能源效率 92.3%

直观展示能源转化和使用效率，帮助优化能源分配和减少损耗



告警处理 95.7%

快速识别并展示系统异常，支持及时干预和问题解决流程跟踪



系统响应 99.2%

监测平台响应速度和稳定性，保障用户操作的流畅体验和实时数据

# 便捷应用

## PC端管理工具

为设备商和渠道商提供全面的数据检测与分析工具，实现远程监控和管理。

## APP端工具

支持实时预警、远程维护与升级等专业功能，降低运维成本。



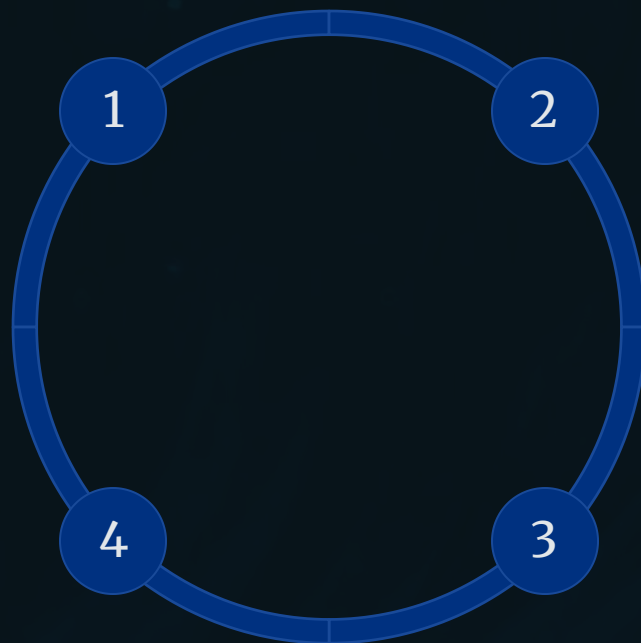
# 广泛兼容

## 多云部署

支持AWS、Azure、Google Cloud等主流云服务平台部署

## 边缘计算

支持本地边缘计算，减少云端依赖，提高响应速度



## 私有云支持

可在客户自有数据中心部署，满足数据安全需求

## 混合云架构

灵活组合公有云和私有云，优化成本和性能

平台采用云原生架构设计，确保在不同云环境中稳定运行。多云支持策略为客户提供了灵活的部署选择，避免了供应商锁定风险。

# 助力客户个性化品牌传播



## 自定义专属 LOGO

根据企业品牌形象和需求，配置专属LOGO，增强品牌认知度和用户信任度。



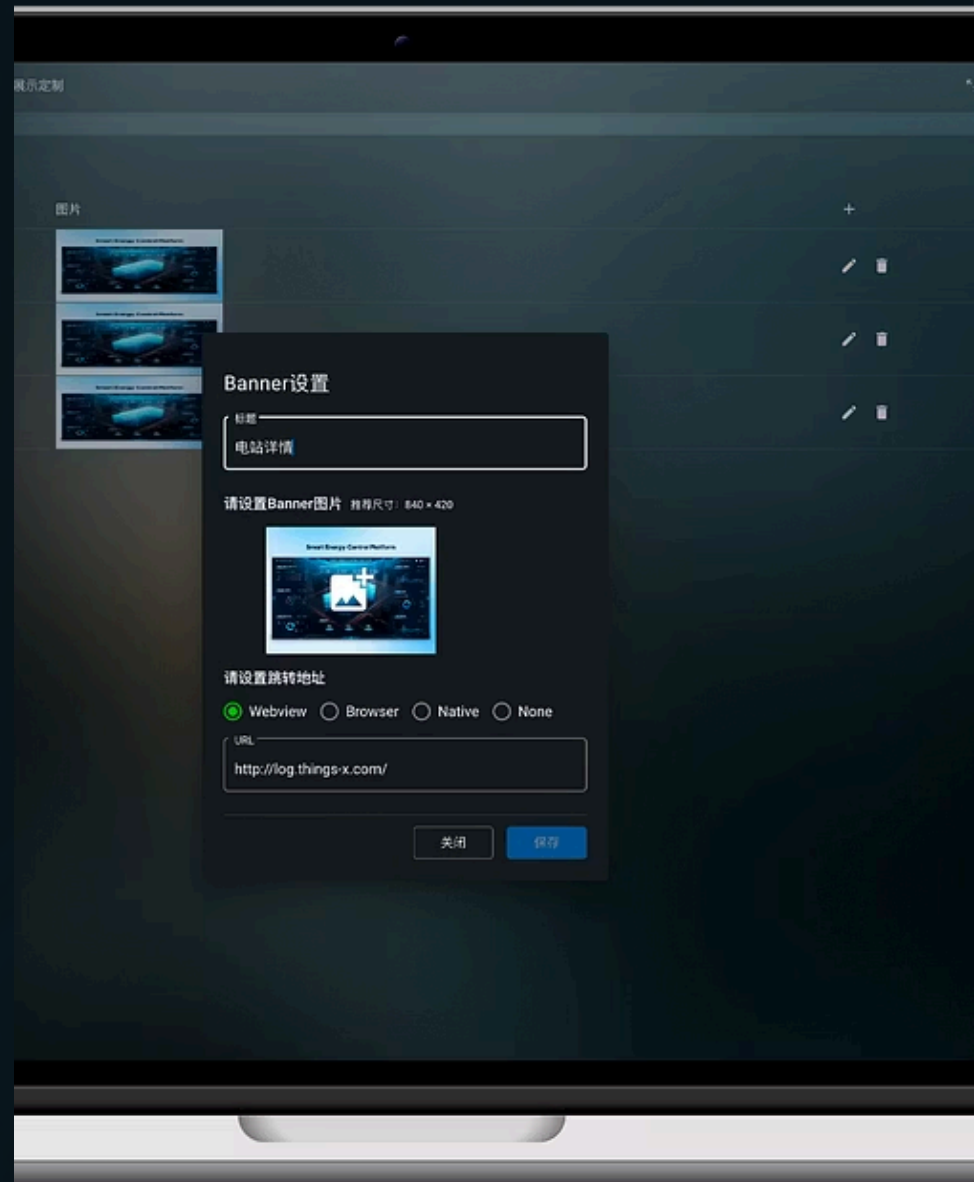
## 自定义域名

使用自己的品牌域名，方便访问系统，在营销活动中提升品牌形象和价值。



## 自定义界面配置

根据客户需求自由配置系统界面，包括颜色、布局、字体等，符合个性化使用习惯。



# 亮点功能

## 无代码数据链路自定义

提供直观的可视化配置界面，无需编程即可设置复杂的数据处理规则。

## 灵活告警规则定制

可基于不同指标设置多级告警阈值，支持多种通知方式和自动化处理流程。

## 数据处理规则引擎

强大的规则引擎支持数据过滤、转换和聚合，满足不同业务场景需求。

## 私有数据存储策略

提供灵活的数据存储选项，确保敏感数据安全并符合各地区合规要求。

# 平台界面展示



## 安装商看板

提供设备安装状态追踪、效率分析和异常报告，帮助安装商提高服务质量和响应速度。



## 代理商看板

展示销售数据、设备分布和客户反馈，为商家提供全面的业务洞察和决策支持。

# 平台界面展示



## 电池看板

实时监控电池状态、健康度和充放电性能，支持异常检测和预测性维护。



## 逆变器看板

展示逆变器运行参数、效率和故障分析，帮助优化系统性能和延长设备寿命。

# 移动终端部分截图



## 1 设备状态实时监控

通过移动应用随时查看能源设备的运行状态、电量和健康度。

## 2 能源流向可视化

直观展示电力生产、存储和使用情况，帮助用户优化能源利用。

## 3 远程控制与调节

支持远程启停设备、调整工作模式和设置充放电计划。

## 4 智能告警与通知

异常情况即时推送通知，并提供处理建议和远程诊断。

# 智能通讯棒

**数据采集**  
从多种能源设备采集运行数据

**状态监控**  
实时监测通信质量与设备状态



**协议转换**  
支持多种通信协议互转

**安全传输**  
加密传输确保数据安全

**边缘处理**  
本地数据预处理减少云端负担

智能通讯棒是连接能源设备与云平台的核心桥梁，支持WiFi/4G双网络接入，确保数据传输稳定可靠。其即插即用的设计大大简化了安装流程，提高了系统兼容性。

# 智能通讯棒优势



## 广泛兼容性

支持各厂家能源设备，即插即用，无需复杂配置。采用标准通信接口，确保与现有系统无缝对接。

## 稳定可靠性

通过EMC电磁兼容认证，具备断点续传能力。IP65防护等级设计，适应各种恶劣环境。

## 安全防护

采用VO防火材料，安全加密传输数据。通过多国认证，符合全球安全标准和法规要求。

# 商业模式

1

## SaaS租赁模式

按年按设备数计费，轻量化部署，助力业务快速启动。降低初始投入成本，满足用户差异化需求，缓解资金压力。

2

## 私有化部署

提供完整的私有化部署方案，满足全球业务需求。支持本地化数据存储和处理，确保符合各地区数据安全法规。

3

## 共创产品模式

在基础产品架构上提供定制化服务，共同实现商业价值。利用新能源行业经验为客户业务提供专业技术支持。



# 业务覆盖



5+

营业年度

持续服务能源行业八年以上

10+

远销国家

产品覆盖全球十多个国家

30K+

服务设备

为超过十万台设备提供服务

17+

研发团队

拥有二十余人的专业技术团队

# 研发团队信息

创始人背景	曾在华为美国研究所工作，华为中央软件院要职
核心技术	物联网、大数据、SaaS、AI技术
研发团队	超过17人的专业技术团队
服务规模	全球数十万个新能源领域设备
荣誉成就	广东省科学技术一等奖，十多项专利



# 联系我们



联系电话

18676773046



联系邮箱

songwei@things-x.com



公司网址

[www.things-x.com](http://www.things-x.com)



公司地址

深圳龙岗乐年广场A栋1402楼

数字化技术点燃能源设备生命力!

